



PIANO URBANISTICO GENERALE

Sindaco
Dott.ssa Mariarosaria De Bartolomeo

VII Settore - Lavori Pubblici
Arch. Antonio De Vita (responsabile)

Progettista
Arch. Gianluca Andreassi

Gruppo di lavoro
Arch. Pian. Andrea Tassinari

Quadri Conoscitivi

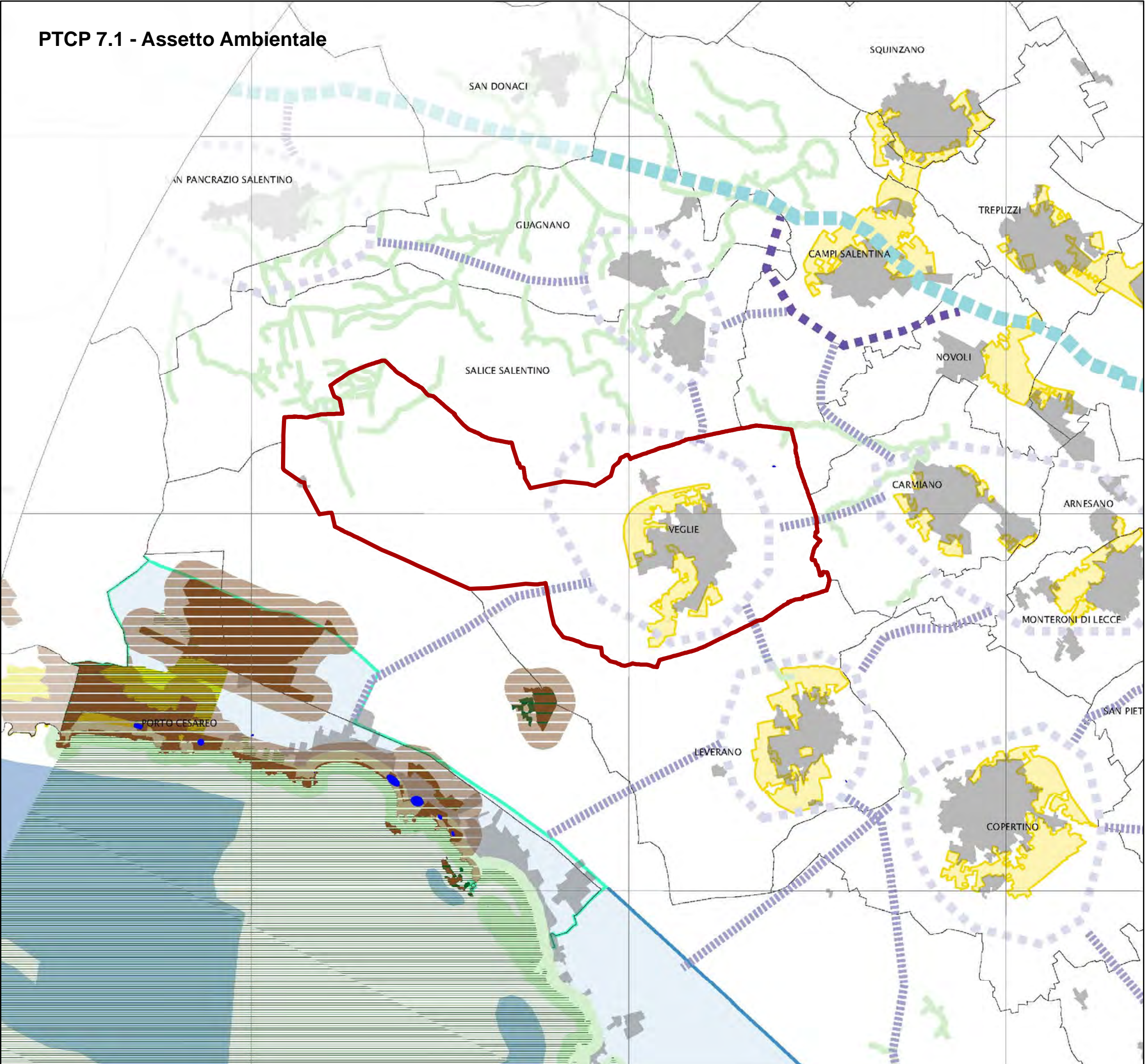
QC AV 14

Il sistema territoriale di area vasta
**Il Piano Territoriale di Coordinamento
Provinciale della provincia di LECCE**

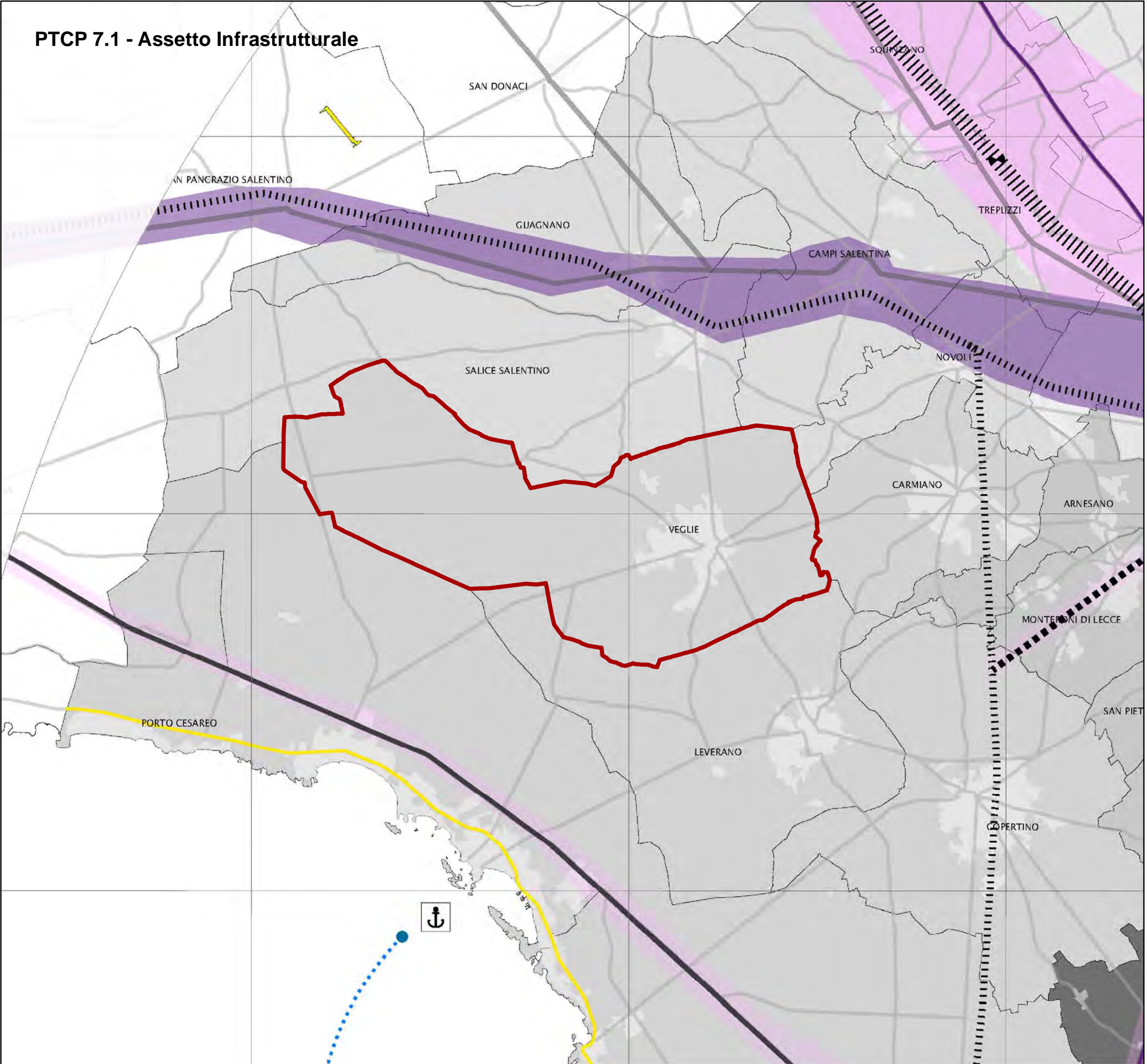
scala 1:100.000

marzo 2026

PTCP 7.1 - Assetto Ambientale



PTCP 7.1 - Assetto Infrastrutturale



PTCP - Adottato (2021)

PTCP 7.1 - Assetto ambientale

Parco Periurbano - Campagna del ristretto

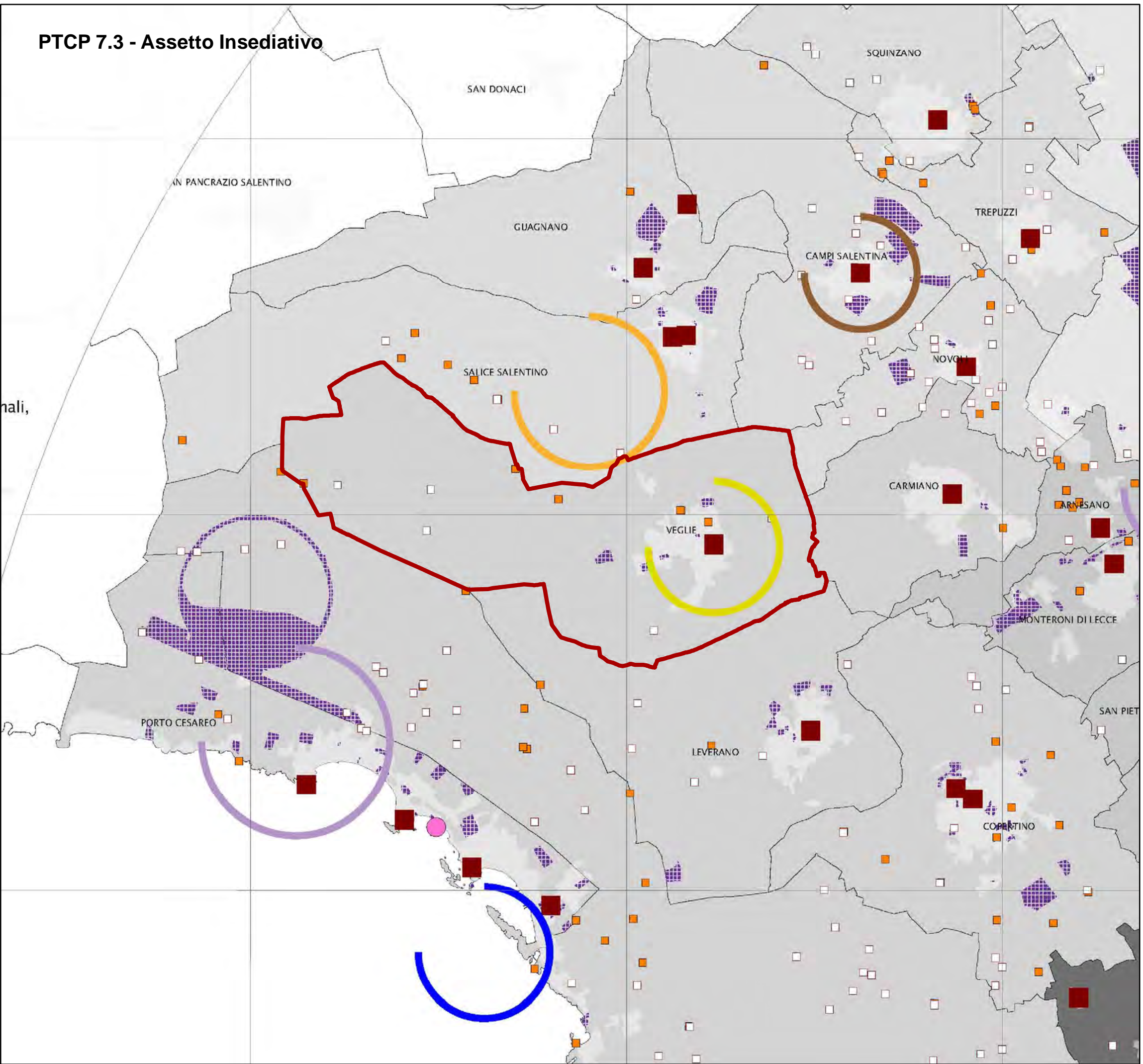
PTCP 7.3 - Assetto Insediativo

Sistema di sostegno/Promozione filiera agroalimentare

PTCP - Paesaggi

Paesaggio del Negramaro (B1)

PTCP 7.3 - Assetto Insediativo



PTCP - Paesaggi

